

Detaljplan för Nöjespark och hotell söder om Liseberg, kv. Immeln m.fl.



Göteborgs
Stad

Allt om detaljplanen finns
tillgängligt på vår webbplats:

www.goteborg.se/planochbyggprojekt

Handlingarna finns också att läsa på:

- Stadsbyggnadskontoret, Köpmangatan 20

Kontakt på stadsbyggnadskontoret:

Josefin Westerlund 031-368 19 24

Per Osvalds 031-368 18 51

Kontakt på fastighetskontoret:

Lena Melvindotter 031-368 10 92

Kontakt på trafikkontoret:

Viktor Sköldstedt 031- 368 24 55

Vad är ett samråd?

Samrådet är ett skede där du som medborgare kan tycka till om förslaget. När samrådstiden är slut bearbetas dina synpunkter och ett färdigt detaljplaneförslag tas fram och ställs ut för granskning. Du måste lämna skriftliga synpunkter senast i granskningskedet annars kan du förlora rätten att överklaga beslut att anta detaljplanen.

Har du synpunkter?

Skriv till Byggnadsnämnden, Box 2554,
403 17 Gbg, E-post: sbk@sbk.goteborg.se
eller på goteborg.se/planochbyggprojekt

Ange diarienummer 0830/16
Senast 28 juni 2018

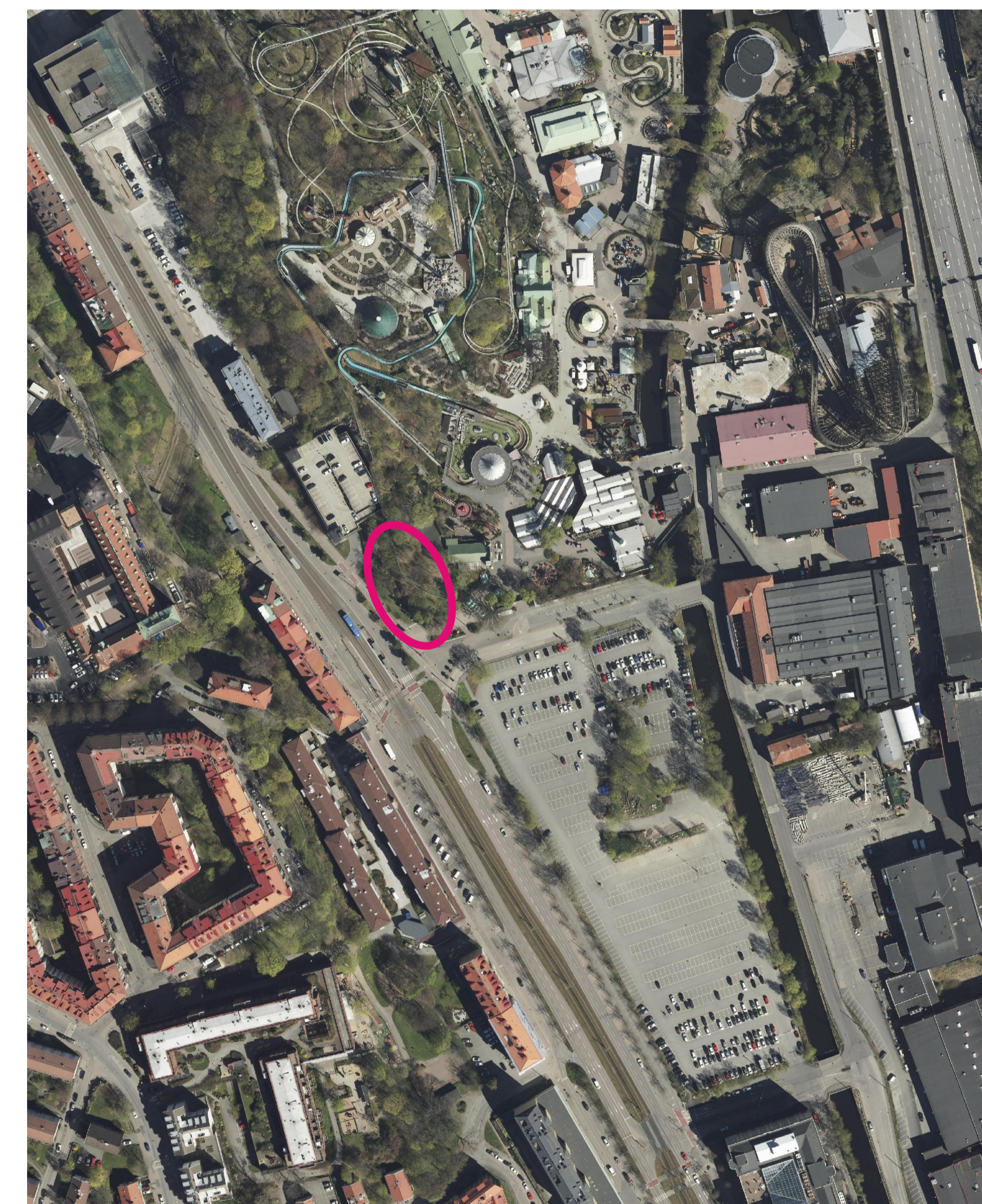
Kompletterande samråd 7 juni - 28 juni 2018

Planens innehåll

- Samråd genomfördes den 22 februari – 4 april 2017.
- Efter samrådet har behovet att tillskapa fler tillgängliga parkeringsplatser för funktionshindrade framkommit. Då dessa platser inte ryms inom befintligt planområde behöver planområdet utökas vid Lisebergs södra entré.
- Det kompletterande samrådet avser endast plangränsförändringen och är främst riktat till Lantmäterimyndigheten och Länsstyrelsen men de som önskar får naturligtvis lämna synpunkter. Tidigare lämnade synpunkter på planförslaget behöver inte upprepas.



Exempel på utformning av platsbildningar längs Mölndalsvägen med aktuell parkeringsyta i bildens nordvästra hörn. Illustration gjord av COWI.



Röd ring visar ungefärligt läge för utökningen av planområdet

